



clubasia

クラブエイジア

www.clubasia.jp



施設概要

clubasia	
正式名称	clubasia
読み	クラブエイジア
住所	〒150-0044 東京都渋谷区円山町1-8 ※TEL FAXはOFFICE対応となっております。 TEL03-5458-2551 . FAX 03-5458-2554
構造	1階+中2階+2階
収容人数	メインフロアスタンディング 300名 1F スタンディング 50名 2F スタンディング 70名 / 座席 30席 全フロア開放(階段/通路含む) スタンディング 600名
ステージ面積	面積:32.2㎡ 高さ:70cm / 横幅:9.2m 奥行き:3.5m 1F 526.58㎡ / 2F 357.32㎡
客室面積	125.31㎡(中2階 含む)
ステージ天井高	6m
WEB	www.clubasia.jp
Twitter	LIVE TIME: clubasia_DAY / CLUB TIME: clubasia_tokyo
Facebook	https://www.facebook.com/clubasiatokyo/
Instagram	clubasia

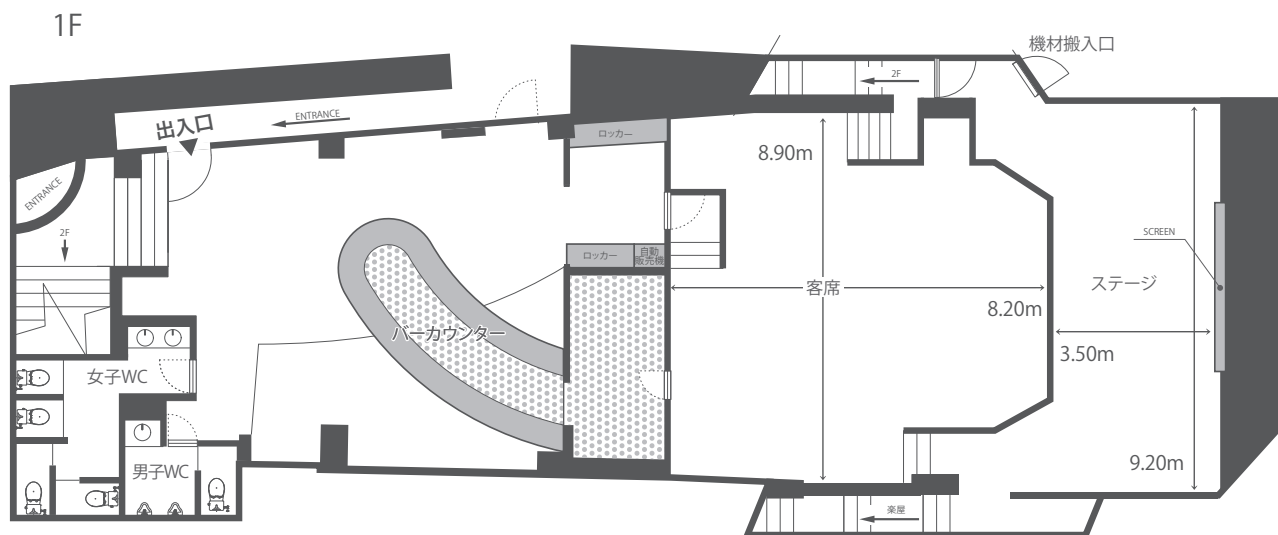
お問い合わせ

ブッキング TEL: 03-5458-2551 (13:00-22:00) / MAIL: rental@clubasia.jp

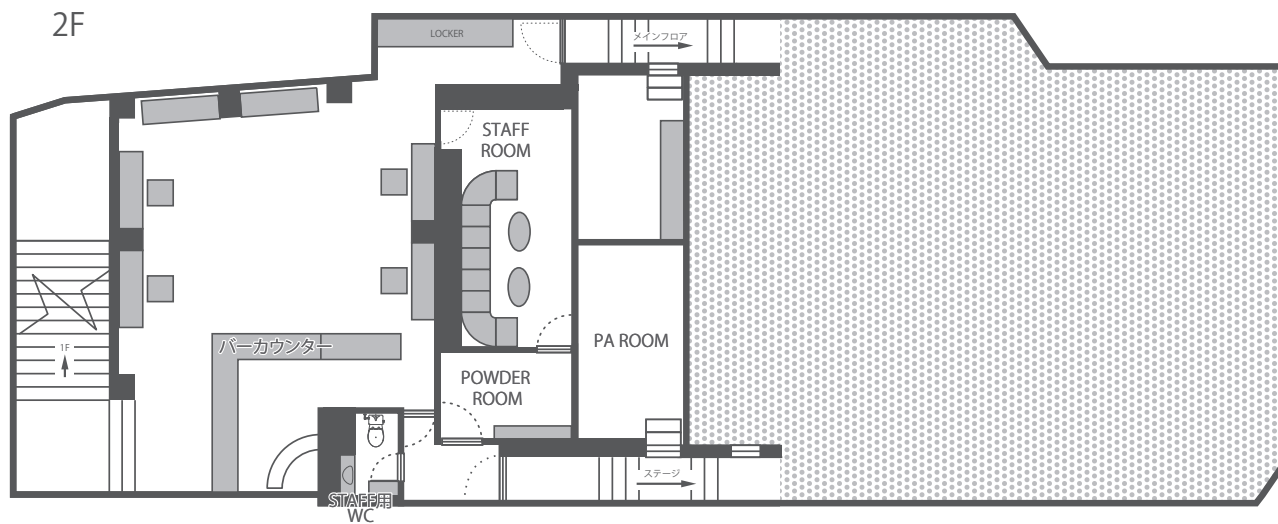
SATGE / PA / 照明 TEL: 03-5458-2551 (15:00-23:00) / MAIL: stage@clubasia.jp

店内図

clubasia



clubasia



料金表

会場使用料	区分	使用時間	料金 (税別)
会場基本使用料	月～木	11:00～23:00 (12h) ※音止め22:00	¥ 300,000
	金・祝前日	10:00～22:00 (12h) ※音止め21:00	¥ 350,000
	土・祝日	10:00～22:00 (12h) ※音止め21:00	¥ 400,000
	日	11:00～23:00 (12h) ※音止め22:00	¥ 450,000

※基本使用料には、音響設備・照明設備使用料、音響・照明 各1名の立会い人件費が含まれます。(一部有料オプション)

※来場するお客様に(ゲスト含む)入場時1ドリンク代(600円)を別途申し受けます。

※基本使用時間は搬入から搬出まで、すべての時間を含みます。

※延長使用は契約時にご申請ください。

※1日2回公演の場合は、契約時にご申請ください。追加料金や技術人件費等が追加されますのでご了承ください。

追加料金		料金 (税別)
追加前延長	30分毎 (8:00～11:00)	¥ 15,000
深夜延長	深夜公演ない場合のみ 30分毎 (22:00～24:00)	¥ 20,000
1日2回公演や長時間公演	※お客様の入れ替え、本番が6時間以上ある場合	¥ 50,000

技術人件費	区分	料金 (税別)
音響	メインオペレーター	¥ 25,000
照明	メインオペレーター	¥ 25,000
ステージ	アシスタント	¥ 15,000

※人数に関しましては、内容をもとに担当者でご相談ください。

※1日2回公演、本番が6時間を超える公演の場合、技術費は1.5倍の料金となります。

その他諸費	区分	使用時間	料金
チケット販売	プレイガイド販売手数料		販売金額の10%
	チケット用紙代		¥ 10 / 1枚 (税別)

※プレイガイドの取り扱いには、イープラス・ローソンチケット・ぴあの3社となります。

※公演概要をいただいてからコード取得まで7日、発売まで10日いただいております。

プレイガイド会社により期間異なりますので担当者にご確認ください。

ご成約成立後のキャンセル料		料金
使用日の91日前まで		基本使用料の半額
使用日の90日前以降		基本使用料の全額

使用規則

申し込み及び手続き

- お申し込みは、使用付きの12ヶ月前の1日から受付いたします。
- お申し込みの際、催事内容、目的をお示しください。
 - *催事の内容によってはご使用をお断りする場合がございますのでご了承ください。
- 予約申し込み頂いた日程の予約有効期限は2週間となります。
- 契約成立までの手続きについて
 - ・使用申込書に必要事項をご記入のうえご郵送ください。
 - ・公演決定から2週間以内に指定口座へ、ご予約金（基本会場使用料の50%）をお振り込みください。
 - *振込手数料は振込者負担となります。
 - ・予約金振込の確認をもって契約成立となります。
- 会場費の残金、時間外延長料、オプション等の費用は催事終了後にお支払いください。
- 使用の権利を譲渡、転貸することは不可とします。
- 納めて頂いた使用料は、特別な事情(災害等)により利用することができないと認めた場合以外はお返しできません。

物品の販売、宣伝、撮影等について

会場側の了承を得ずに、物品の販売・配布物・宣伝・撮影・録音等はできません。

事前に担当者とお打ち合わせください。

物販手数料

物販手数料はかかりません。所定の位置にて行っていただきます。使用者が責任を持って販売を行ってください。

収録

撮影・録音をする場合、必ず申し出てください。

使用者側による収録行為に費用はかかりませんが、放送に使用する場合や商品化する場合についてはその旨を必ずお知らせください。

会場名の使用方法によっては別途費用がかかる場合がございますので、事前に担当者にご相談ください。

公演協賛スポンサーについての注意事項

スポンサー等協賛がつく場合、必ず事前に担当者にご相談ください。内容次第でお断りする場合がございます。

*サンプリング・ポスター・看板掲示・垂れ幕・バナー・展示・アナウンス・配布物、その他の展開等については担当者にご相談ください。

ご使用前の打ち合わせ

ご使用日の2週間前までに必ず、公演内容・スケジュール・音響・照明・設営・撤去・消防・警備について

clubasiaブッキング・ステージ制作担当者と詳細に打ち合わせを行ってください。

使用規則

運営・ステージ制作 補足資料

基本仕込み時間について

clubasia ステージ制作について、音響 / 照明が現地オペレートの場合、下記の仕込み時間を頂いております。

- ・照明&音響：入り時間より2時間

入り時間より2時間後より SOUND CHECK 開始の形でタイムテーブルを作成願います。

※なお、公演内容・機材の仕込み内容によって時間が前後する可能性がありますので、

随時 clubasia ステージ制作担当と打ち合わせをお願いいたします。

1日2回公演について

下記注意事項を踏まえ、公演概要の決定前に会場担当者と必ず打ち合わせを行ってください。

- ・1部と2部のインターバルは、1部終演～2部開場まで1.5時間空けてください。
- ・物販先行販売は1部と2部の間の実施はご遠慮ください。

テクニカル人件費について

- ・1日2回公演で、音響照明STAFFが会場発注の場合は、人件費が1.5倍となります。
- ・本番尺が6時越える長いイベントで音響照明STAFFが会場発注の場合は、内容により各2人体制となる場合があります。
- ・現地の舞台転換人員が必要な際は事前にお知らせください。発注がない場合は舞台管理のみとなります。

特典会について

- ・特典会の列整理STAFFは主催にてご手配ください。
- ・チケットがない方も特典会参加ができる場合は事前にお知らせください。

機材リスト

品目	メーカー	品番	数量	備考
CONSOLE	YAMAHA	CL5	1	
		Rio3224-D2	1	
MAIN SPEAKER SYSTEM				
SPEAKER	EAW	KF650	2	
		SB528 2	2	
		DC2	4	FRONT2/REAR2
		SB250R	2	REAR
PROCESSOR	XTA	DP224	2	KF650 SB528用
		DP226	2	DC2用
G.EQ	KLARK TEKNIK	DN360	2	
AMPLIFIRE	AMCRON	MA2402	6	
		MA3600vz	4	
		MA5002vz	2	
MONITOR SPEAKER SYSTEMS				
SPEAKER	Electro-Voice	PX1152M	2	
		FMX-1502	5	
	RCF	ART312	2	DJ
	JBL	SRX715	2	Side(L)、(R)
AMPLIFIRE	Electro-Voice	TG7	3	
	AMCRON	MA3600vz	1	
G.EQ	YAMAHA	Q2031B	4	
COMPRESSOR	dbx	166A	3	
		166XL	1	
		1066	3	
	BSS	DPR402	1	
GATE	DRAWMER	DS201	3	
DELAY	T.C.electro	D-TWO	1	
MULTI EFFECTER	YAMAHA	SPX2000	1	
		SPX990	2	

機材リスト

品目		メーカー	品番	数量	備考
MICROPHONE		SHURE	SM58	10	
			SM57	9	
			beta52A	2	
			beta91	1	
			beta58	3	
			beta57	2	
			beta56	2	
			SM-81	2	
		AKG	C451B	5	
		SENHEIZER	M D-421MK II	7	
			e904	3	
			e906	4	
			e845S	2	
		audio-technica	ATM25	2	
		EV	CARDINAL	1	
			ND967	3	
DIRECT BOX		COUNTRYMAN	TYPE-85	5	
			TYPE-10	2	
		BOSS	DI-1	11	
		KLARKTEKNIK	DN100	2	
DECK	CD	TASCAM	CD-RW901SL	1	play/rec
			CD01U	1	
MIC STAND		K&M	210	10	
			259	11	

機材レンタルリスト

clubasia Instrument Equipment List

品目	メーカー	メーカー	型番	数量		レンタル料金 (税抜)
GUITER AMP	Marshall	HEAD	JCM2000	1	DSL100	¥ 3.000-
		CABINET	1960A	2		¥ 2.000-
	Roland		JC-120	1		¥ 3.000-
	Fender		Twin Reverb'65	1		¥ 3.000-
BASS AMP	Ampeg	HEAD	SVT-3PRO	1		¥ 3.000-
		CABINET	SVT-810E 1	1		¥ 3.000-
DRUM KIT	Pearl		SRX-22D-D40	1	SN14",TT12"/13", FT16",BD22"	¥ 5.000-
	SABIAN			1	HH14",CRASH16" /18" RIDE20")	¥ 5.000-

clubasia DJ Equipment List

品目	メーカー		型番	数量		レンタル料金 (税抜)
Mixer	Pioneer		DJM900NXS2	1		¥ 7.000-
			DJM900nexus	1		¥ 7.000-
			DJM800	2		¥ 5.000-
TURN TABLE	Technics		SL1200 mk5G	2		¥ 3.000-
			SL1200 mk3D	6		¥ 3.000-
	Pioneer		PLX1000	2		¥ 3.000-
CDJ	Pioneer		CDJ2000NXS2	2		¥ 6.000-
			CDJ2000nexus	5		¥ 6.000-
			CDJ2000	2		¥ 6.000-
			CDJ350	1		¥ 3.000-

OTHERS

品目	メーカー		型番	数量		レンタル料金 (税抜)
PROJECTOR	Panasonic		PT-DX800LS	1	input:RCA or HDMI 8,000 lumens	¥ 20.000-
				1	200インチ	¥ 20.000-
DVD DECK	SONY		DJM800	1	DVP-NS53P	
Temporary Stage	INTELI STAGE		W2000xD1000xH600			¥5.000-
Smoke Machine	ANTARI		Z1200 series II	1		¥5.000-

機材レンタルリスト

clubasia,VUENOS,Glad,LOUNGE NEO共通機材(*要予約*)

品目	メーカー		型番	数量		レンタル料金(税抜)
KEY BOARD	YAMAHA		CP-40 (88Key) 1	1		¥ 3.000-
W/L MIC	SHURE		UR2/AXT400 4	4		¥ 8.000- 1波W/S帯
	SENNHEISER		ew300 G2	4		¥ 5.000- 1波B帯
	LINE6		XD-V75	6		¥ 5.000- 1波
DJ Mixer	RANE		TTM57SL	1		¥5.000-
INTERFACE	RANE(Serato Scratch Live)		SL4	1		¥4.000-